



PORI

HR-kuukausiraportti

Maaliskuu 2024

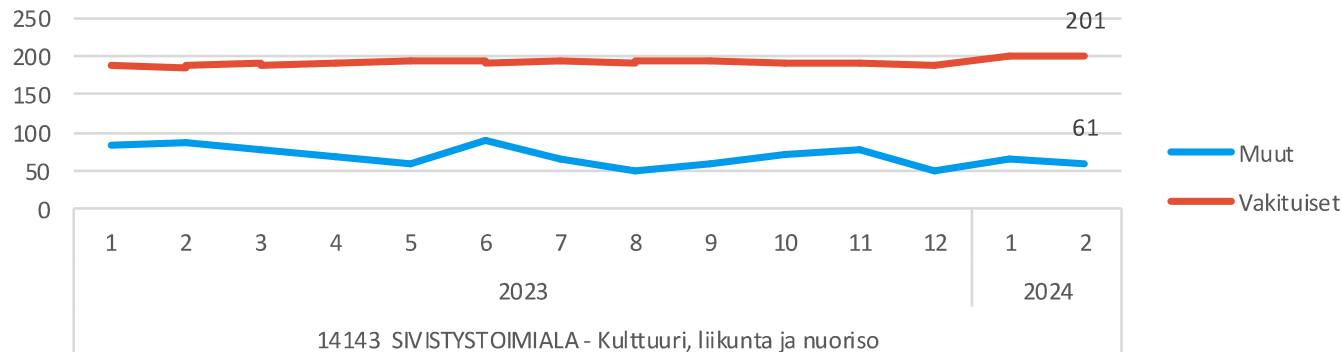
Sivistystoimiala - Kulttuuri, liikunta ja nuoriso

Henkilöstön lukumäärä (sisältäen sivuvirkaiset ja -toimiset)

03/2024				
Riviotsikot	Lkm_toteuma	Lkm_edellinen vuosi	Lkm_tot_vs_ed vuosi (henk.)	
14143 SIVISTYSTOIMIALA - Kulttuuri, liikunta ja nuoriso	254	269	-15	
141430 Kulttuuriyksikkö	170	194	-24	
Vakituiset	145	143	2	
Sijaiset	3	11	-8	
Muut määräaikaiset	15	33	-18	
Työllistetyt	7	7	0	
141440 Nuorisoyksikkö	53	44	9	
Vakituiset	36	28	8	
Sijaiset	3	2	1	
Muut määräaikaiset	9	11	-2	
Työllistetyt	5	3	2	
141445 Liikuntayksikkö	31	31	0	
Vakituiset	19	20	-1	
Sijaiset	3	1	2	
Muut määräaikaiset	9	10	-1	
Kaikki yhteensä	254	269	-15	

- Vakituksia on 13 enemmän kuin vuosi sitten, mutta määräaikaisia oli selvästi vähemmän.
 - Nuorisoyksikköön siirtyi henkilöitä muilta toimialoilta 1.1.2024
- Henkilötyövuosikertymä kuitenkin osoittaa keskimääräisen henkilöstömäärän kasvaneen, vaikka henkilöstön lkm on pienempi

Henkilöstön lukumäärä



14143 SIVISTYSTOIMIALA - Kulttuuri, liikunta ja nuoriso

Palkallisten henkilötyövuosien kertymä yksiköittäin

HTV2 kumulatiivinen

- Vaikka henkilöstön lukumäärä on pienempi edeltävään vuoteen verrattuna on henkilötyövuosikertymä lähes sama kuin vuosi sitten. Toisin sanoen, keskimääräisesti henkilöstöä on ollut yhtä paljon.
- Nuorisoyksikköön siirtynyt henkilöstö näkyy jo kasvaneena henkilötyövuosikertymänä

03/2024						
Riviotsikot	HTV2_tot_kum	HTV2_ed_vuosi_kum	HTV2_tot_kum_vs_ed_vuosi_kum (lkm)	HTV2_tot_kum_vs_ed_vuosi_kum (%)	HTV2_toissa_vuosi_kum	
14143 SIVISTYSTOIMIALA - Kulttuuri, liikunta ja nuoris	57,7	57,8	-0,1	-0,2 %	49	
141430 Kulttuuriyksikkö	39,6	42,3	-2,7	-6,3 %	36	
Vakituiset	33,8	31,0	2,8	9,0 %	29	
Sijaiset	1,3	3,5	-2,3	-64,4 %	1	
Muut määräaikaiset	3,1	5,8	-2,7	-46,0 %	4	
Työllistetyt	1,4	1,9	-0,5	-26,2 %	1	
141440 Nuorisoyksikkö	11,5	9,7	1,8	18,6 %	8	
Vakituiset	8,4	6,3	2,1	33,6 %	5	
Sijaiset	0,7	0,4	0,4	89,1 %	1	
Muut määräaikaiset	1,0	1,8	-0,7	-41,3 %	1	
Oppisopimussuhteiset		0,2	-0,2	-100,0 %	0	
Työllistetyt	1,3	1,0	0,3	30,7 %	1	
141445 Liikuntayksikkö	6,5	5,8	0,7	12,9 %	5	
Vakituiset	3,9	4,1	-0,2	-3,8 %	4	
Sijaiset	1,3	0,4	0,8	204,7 %	0	
Muut määräaikaiset	1,3	1,3	0,0	3,7 %	1	
Kaikki yhteensä	57,7	57,8	-0,1	-0,2 %	49	



Henkilöstökulujen seuranta (kulttuuri, liikunta ja nuoriso)

Analyysit

2024							
Riviotsikot	Toteuma_kum	Jäljellä MKS	MKS koko vuosi	(%)	Tot.-% MTA	Jäljellä MTA	
14143 SIVISTYSTOIMIALA - Kulttuuri, liikunta ja nuoriso	-1 921 918	-6 963 362	-8 885 280	-78,37%	21,96%	-6 831 885	
141430 Kulttuuriyksikkö	-1 350 555	-4 984 535	-6 335 090	-78,68%	21,71%	-4 870 898	
1414311004 Museopalveluiden yhteiset PÄÄT 31.12.2023						-4 348	
1414311002 Museopalveluiden hanketoiminta PÄÄT 31.12.2023	-11 045	11 045			95,01%	-581	
1414300004 Nakkilan seutukirjasto	-30 093	-96 604	-126 697	-76,25%	23,75%	-96 604	
1414310003 Kulttuuriyksikön yhteiset	-75 624	-245 407	-321 031	-76,44%	32,45%	-157 422	
1414300001 Kirjastopalvelut	-468 890	-1 526 201	-1 995 091	-76,50%	21,33%	-1 729 113	
1414310004 Lasten kulttuuri	-80 566	-263 456	-344 022	-76,58%	23,42%	-263 456	
1414300003 Kirjastoauto ja kotipalvelu	-41 814	-161 098	-202 912	-79,39%		41 814	
1414311003 Taidemuseotoiminta	-125 317	-504 683	-630 000	-80,11%	19,89%	-504 683	
1414311001 Kulttuuri- ja luonnonperintö	-221 867	-913 167	-1 135 034	-80,45%	20,29%	-871 543	
1414310001 Pori Sinfonietta	-295 340	-1 284 963	-1 580 303	-81,31%	18,69%	-1 284 963	
141440 Nuorisoyksikkö	-361 218	-939 590	-1 300 808	-72,23%	28,79%	-893 290	
1414430001 Nuorisoyksikön yhteiset	-62 386	62 386				62 386	
1414425001 Nuorten työpaja	-47 416	-108 475	-155 891	-69,58%	33,18%	-95 475	
1414420001 Ohjaamo	-56 983	-157 302	-214 285	-73,41%	23,99%	-180 510	
1414400004 Alueellinen nuorisotyö	-94 170	-318 344	-412 514	-77,17%	25,19%	-279 680	
1414425002 Etsivä nuorisotyö	-31 908	-122 132	-154 040	-79,29%	20,71%	-122 132	
1414400003 Erityisnuorisotyö ja hallinto	-28 970	-113 038	-142 008	-79,60%	23,56%	-93 977	
1414400001 Keskustan nuorisotyö	-15 215	-63 877	-79 092	-80,76%	23,41%	-49 764	
1414310002 Kulttuurillinen nuorisotyö	-18 406	-88 482	-106 888	-82,78%	15,35%	-101 482	
1414400002 Järjestöyhteistyö	-5 764	-30 326	-36 090	-84,03%	15,00%	-32 656	
141445 Liikuntayksikkö	-210 145	-1 039 237	-1 249 382	-83,18%	16,45%	-1 067 696	
1414410002 Erityisryhmien liikunta	-22 272	-51 439	-73 711	-69,78%	31,50%	-48 440	
1414410001 Liikunnan ohjaus ja kuntoliikunta	-166 266	-752 248	-918 514	-81,90%	17,74%	-770 925	
1414410003 Liikuntayksikön yhteiset	-21 606	-235 551	-257 157	-91,60%	8,00%	-248 332	



Tasabudjetilla arvioiduna toteutuneiden kustannusten määrä ei saisi helmikuun jälkeen ylittää 25 prosenttia, eli käytävissä tulisi olla yli 75 prosenttia.

- 1.6. jälkeen henkilöstökustannukset nousevat, koska palkkoihin tulee yleiskorotus ja järjestelyräkorotukset sekä lomarahat maksetaan heinäkuussa. Kaikilla tuleekin olla vaa kustannusten nousuun budjetissa.

Mukana olevat henkilöstökulujen tilit

400001 Vaki naisten kk-palkat

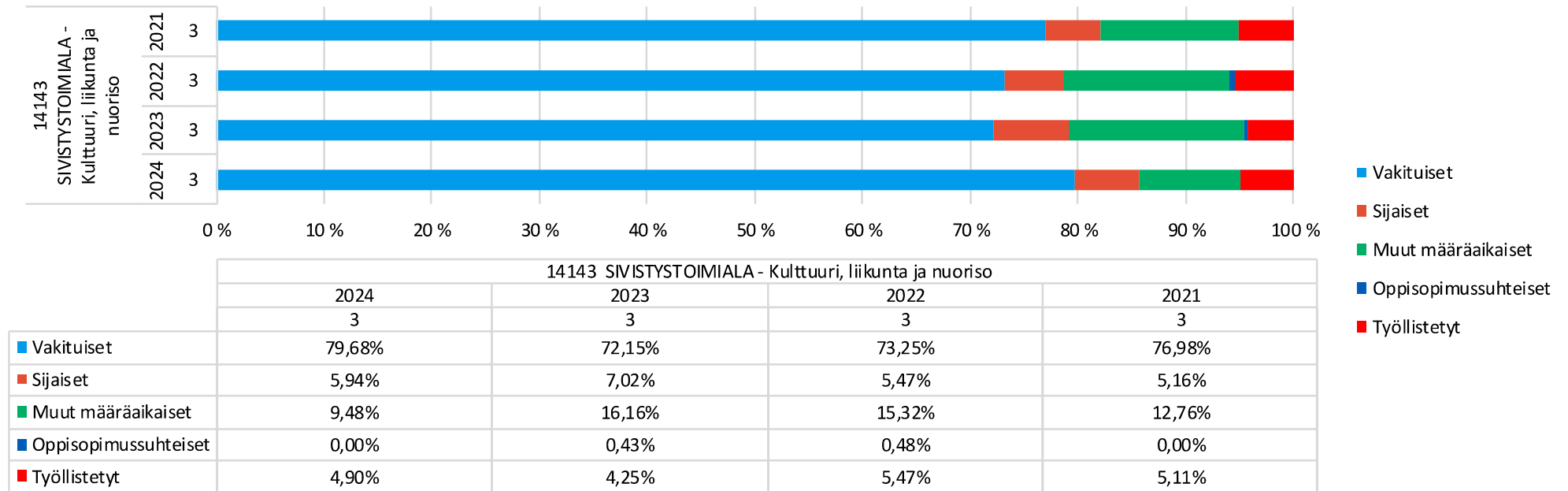
400003 Vak. n. tunti- ja urakkapalkat

400016 Vuosiloma- ja muut sijaiset

400021 Tilapäisten kk-palkat

Palvelussuhteiden luonne ja suhteellinen osuus

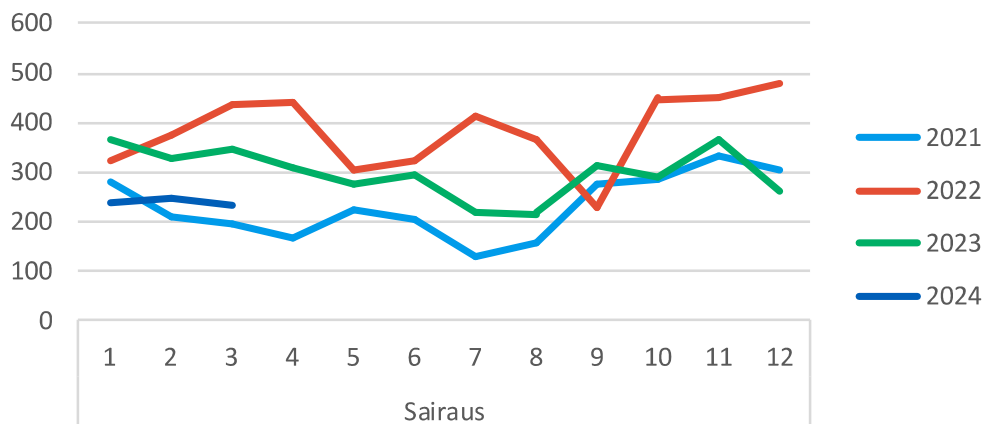
Palvelussuhteen luonteiden suhteellinen osuus henkilöstön kokonaislukumäärästä



Kulttuuri, liikunta ja nuoriso: Vakituisten suhteellinen osuus on kasvanut ja sijaisten ja määräaikaisten on vähentynyt

Yhteismitallistetut terveysperusteiset poissaolot, ilman työllistettyjä

Sairauspoissaolot, kalenteripäivät



- Sairauspoissaoloja on merkittävästi vähemmän kuin vastaavaan aikaan edeltävinä vuosina.

	2024	2023	2022	2021	ero vuoteen 2023	ero vuoteen 2022	ero vuoteen 2021
3. kuukausi	Kalenteripäivää / HTV2 kum.	Kalenteripäivää / HTV2 kum.	Kalenteripäivää / HTV2 kum.	Kalenteripäivää / HTV2 kum.	Poissaolojen muutos-%	Poissaolojen muutos-%	Poissaolojen muutos-%
SIVISTYSTOIMIALA - Kulttuuri, liikunta ja nuoriso	13,5	19,6	24,9	16,4	-30,9%	-45,6%	-17,5%
Sairaus	13,1	19,0	24,3	15,8	-30,9%	-46,1%	-16,7%
Työtapaturma	0,4	0,6	0,6	0,7	-32,4%	-25,0%	-36,9%
Kaikki yhteensä	13,5	19,6	24,9	16,4	-30,9%	-45,6%	-17,5%



Yhteismitallistetut terveysperusteiset poissaolot yksiköittäin, ilman työllistettyjä

		3			
Riviotsikot		2024	2023	2022	2021
14143	SIVISTYSTOIMIALA - Kulttuuri, liikunta ja nuoriso	13,5	19,6	24,9	16,4
141430	Kulttuuriyksikkö	9,3	16,7	18,9	17,4
	Sairaus	8,8	16,6	18,5	17,4
	Työtapaturma	0,5	0,1	0,3	
141440	Nuorisoyksikkö	22,3	19,5	45,1	20,0
	Sairaus	22,3	16,1	45,1	15,2
	Työtapaturma		3,4		4,8
141445	Liikuntayksikkö	24,9	40,4	39,7	3,4
	Sairaus	24,1	40,4	37,0	3,4
	Työtapaturma	0,8		2,7	
Kaikki yhteensä		13,5	19,6	24,9	16,4

